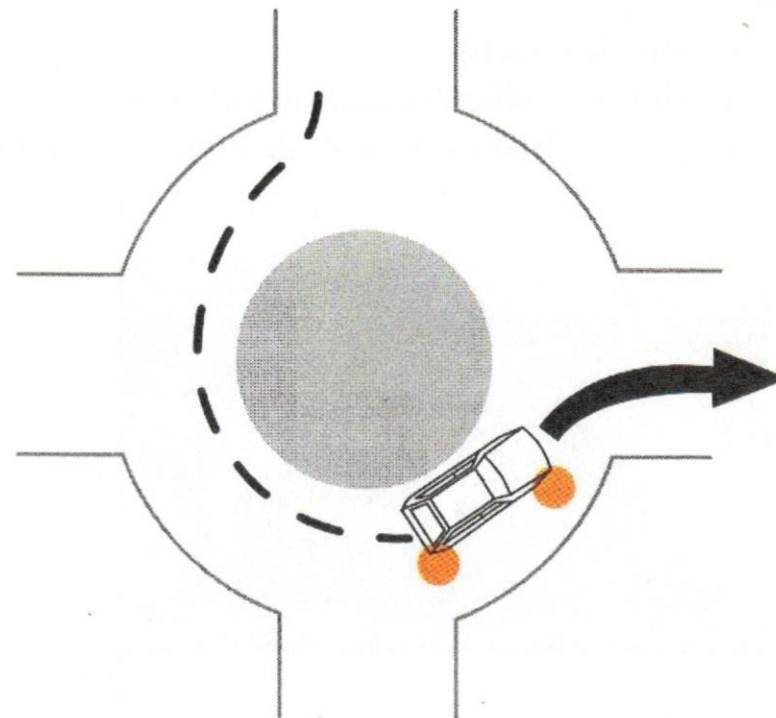
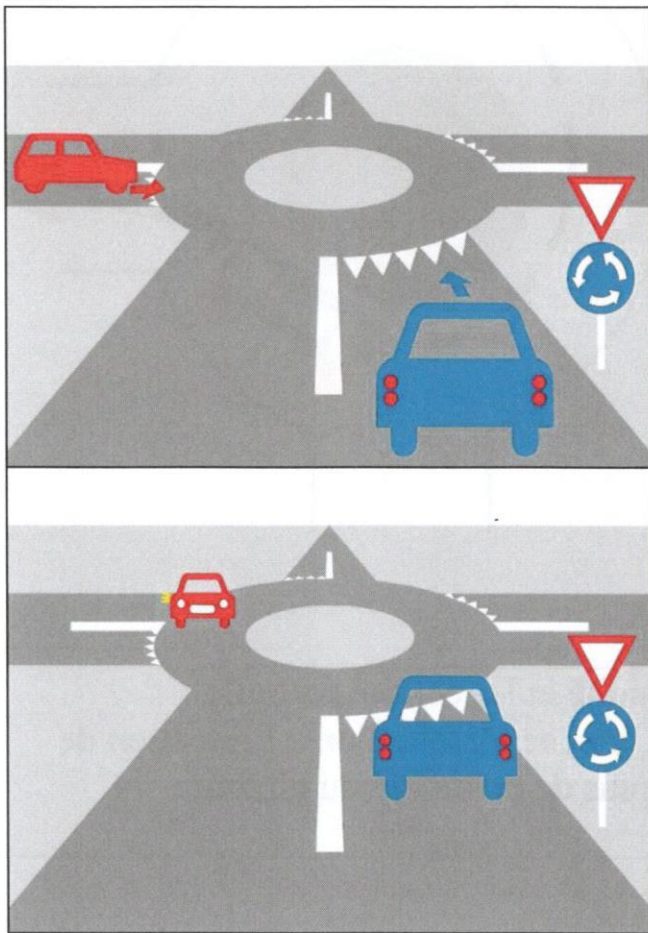


Giratoires

Obligatoires

- 1 - priorité de gauche
- 2 - priorité aux véhicules dans le giratoire
- 3 - obligation d'indiquer avant de quitter le giratoire



Pour la fluidité et la sécurité du trafic :
indiquer à gauche lorsque l'on a l'intention de
parcourir plus de la moitié du giratoire